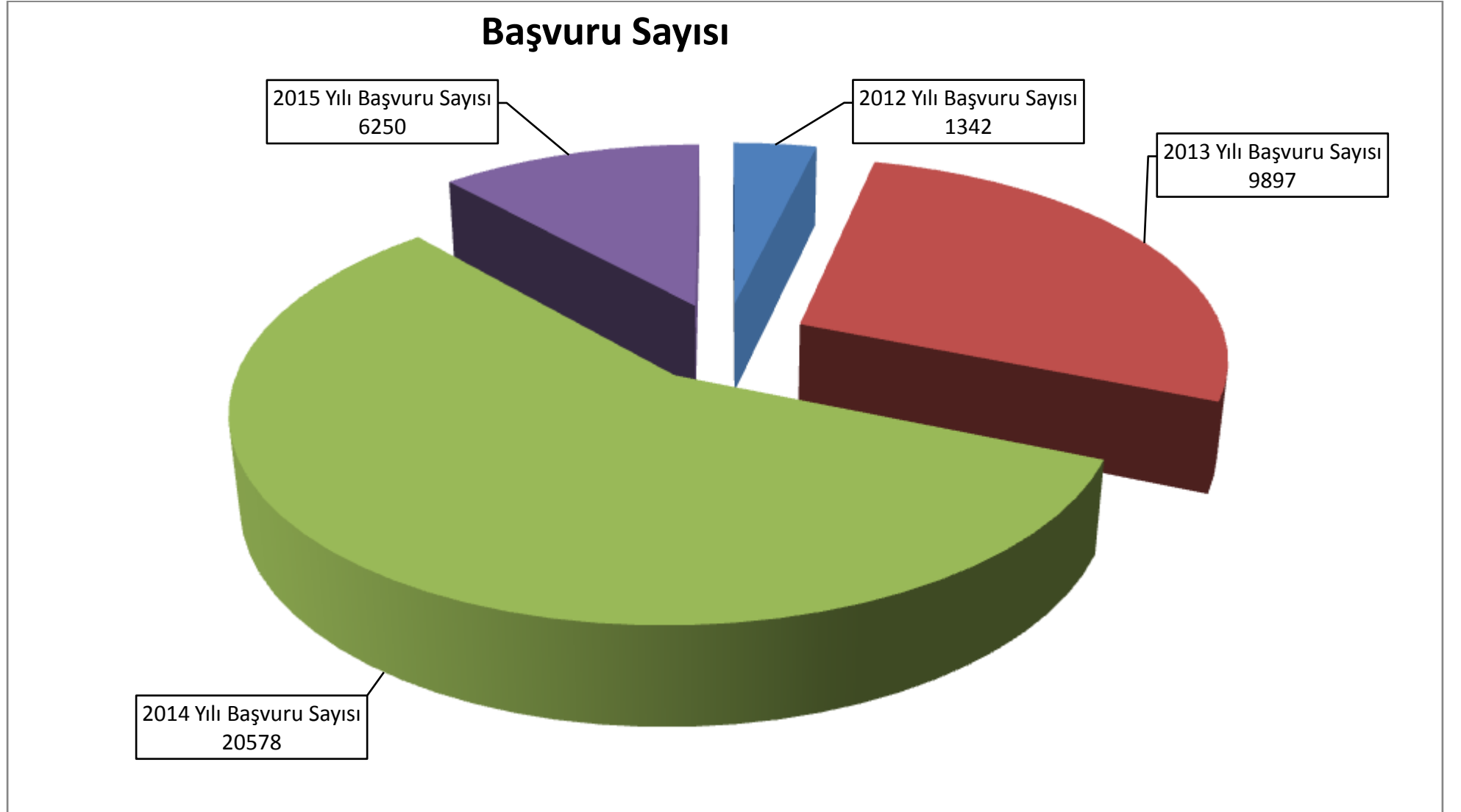


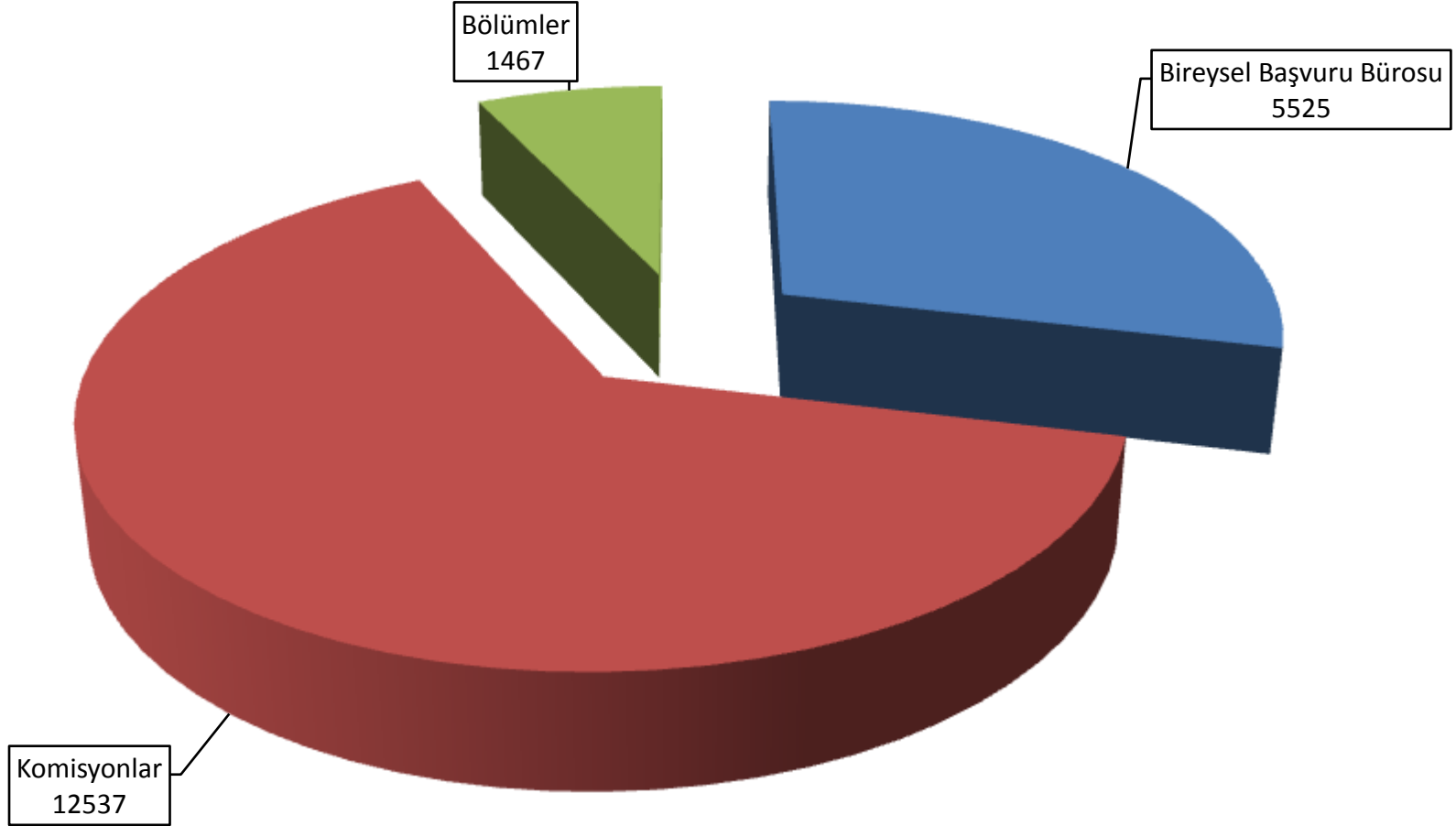
23 EYLÜL 2012 - 10 NİSAN 2015 TARİHLERİ ARASI BİREYSEL BAŞVURU İSTATİSTİKLERİ



*Toplam başvuru sayısı; 38067

**23 EYLÜL 2012 - 10 NİSAN 2015 TARİHLERİ ARASI
BİREYSEL BAŞVURU İSTATİSTİKLERİ**

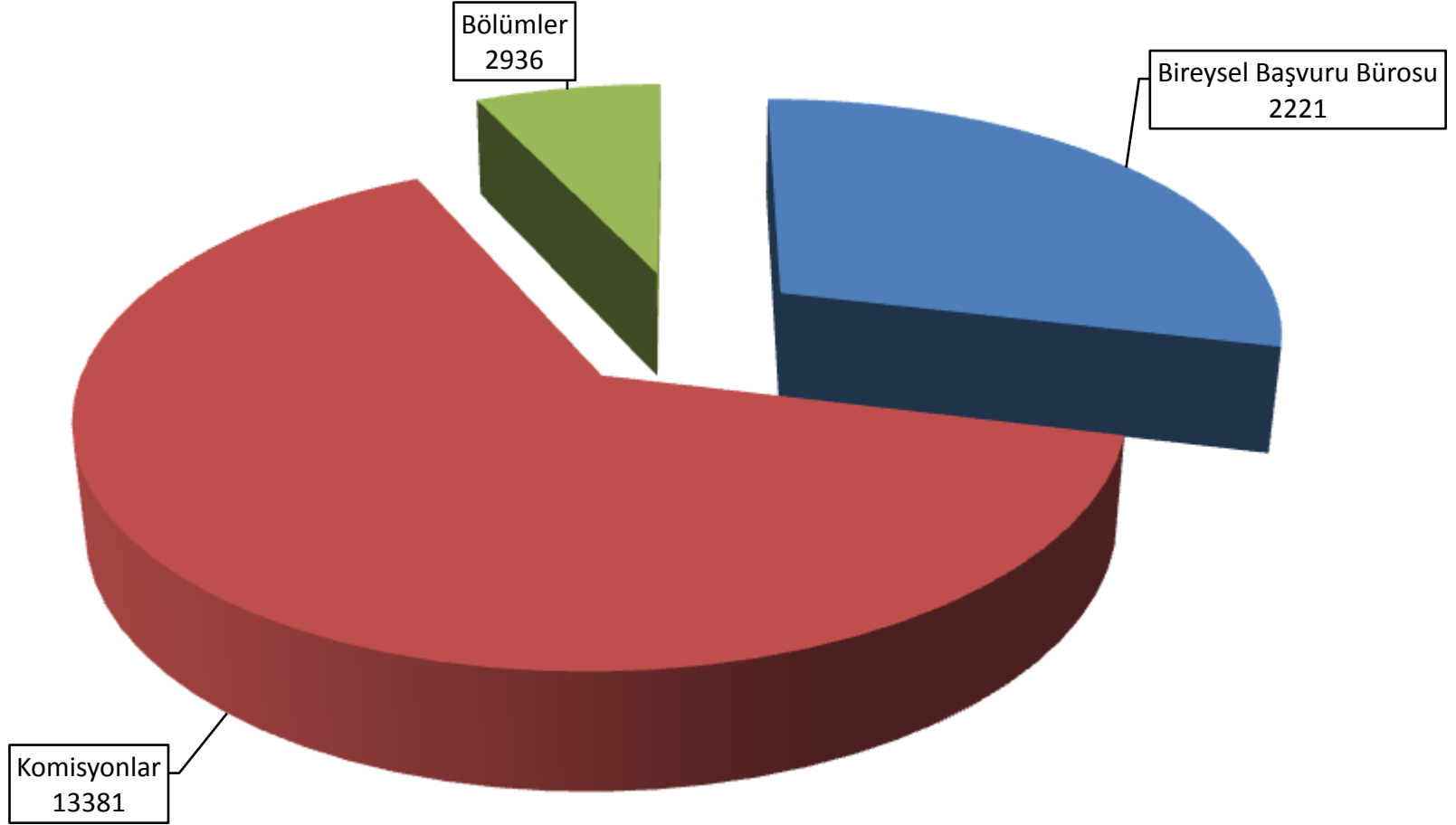
KARARA BAĞLANAN BAŞVURU SAYISI



*Karara bağlanan toplam başvuru sayısı; 19529

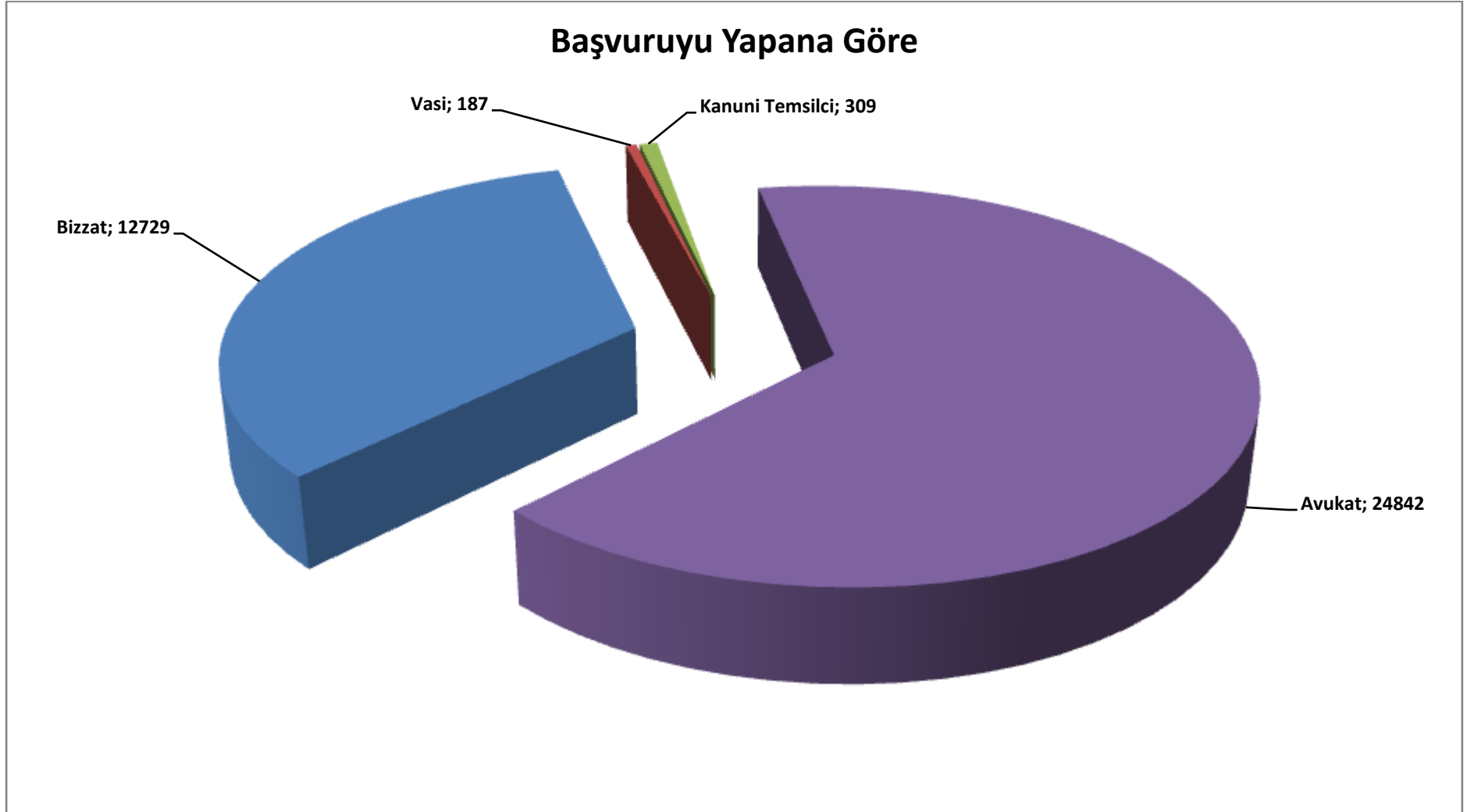
23 EYLÜL 2012 - 10 NİSAN 2015 TARİHLERİ ARASI BİREYSEL BAŞVURU İSTATİSTİKLERİ

MAHKEME ÖNÜNDEKİ DERDEST DOSYA SAYISI



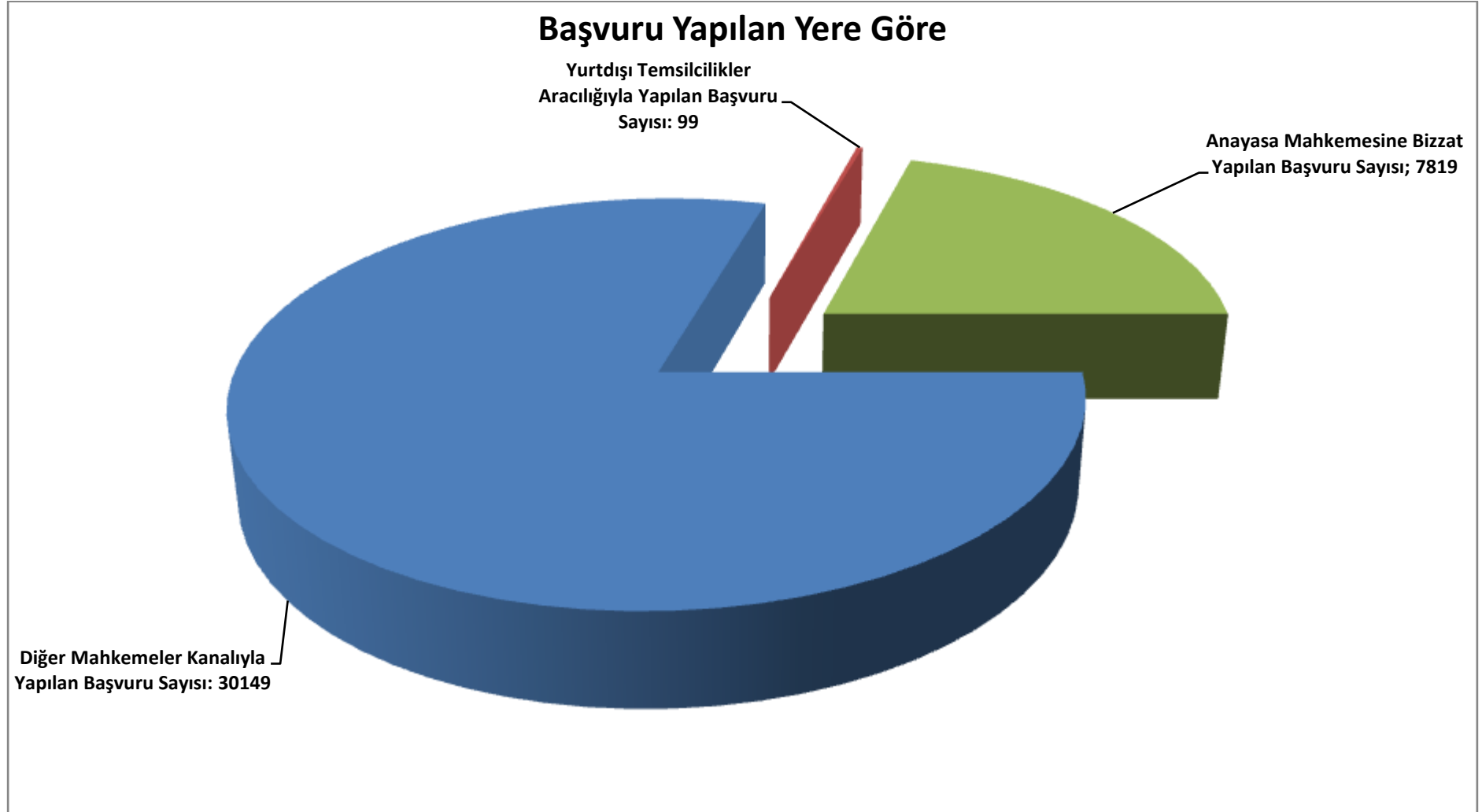
*Mahkeme önündeki toplam derdest başvuru sayısı; 18538

23 EYLÜL 2012 - 10 NİSAN 2015 TARİHLERİ ARASI BİREYSEL BAŞVURU İSTATİSTİKLERİ



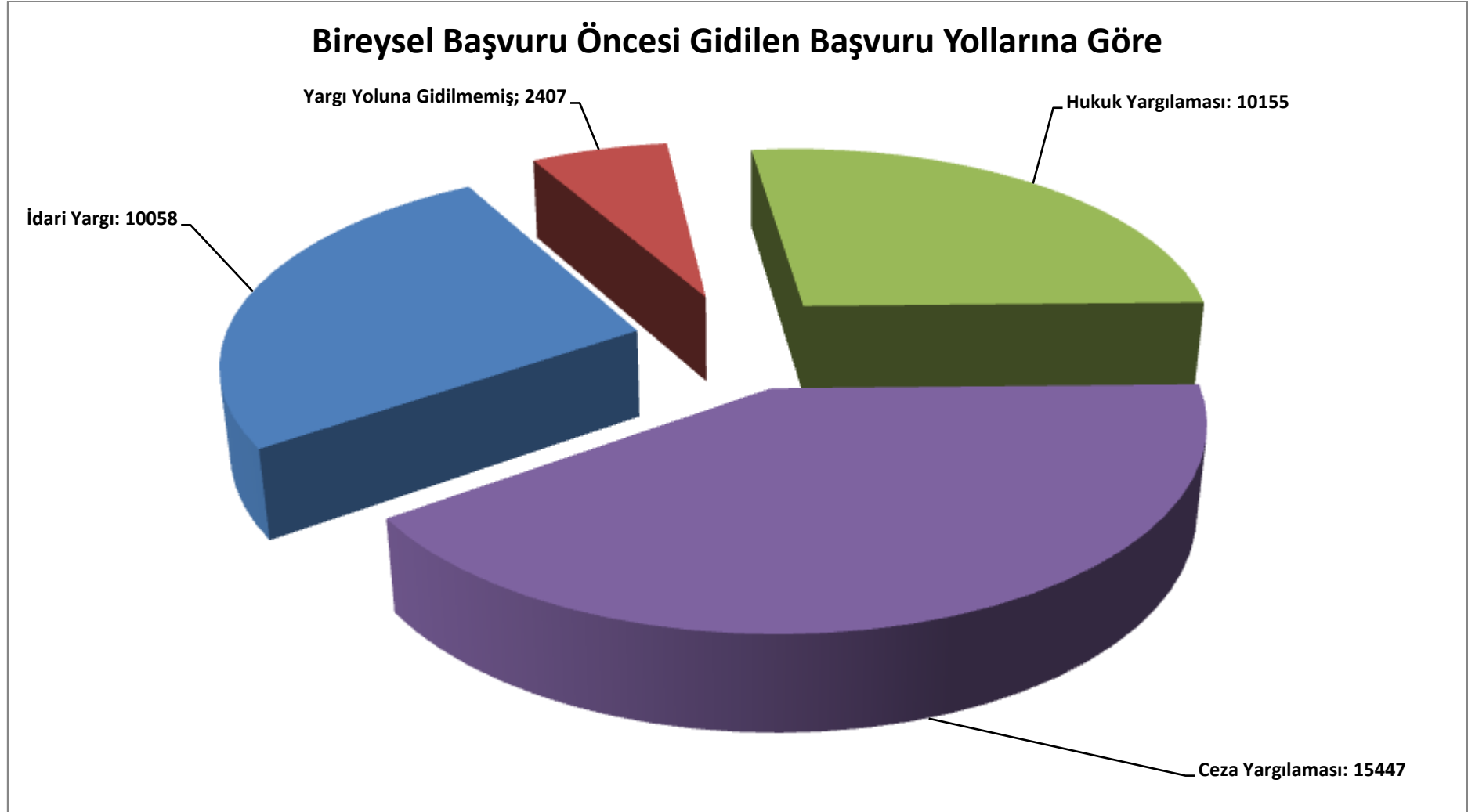
*Toplam başvuru sayısı; 38067

23 EYLÜL 2012 - 10 NİSAN 2015 TARİHLERİ ARASI BİREYSEL BAŞVURU İSTATİSTİKLERİ



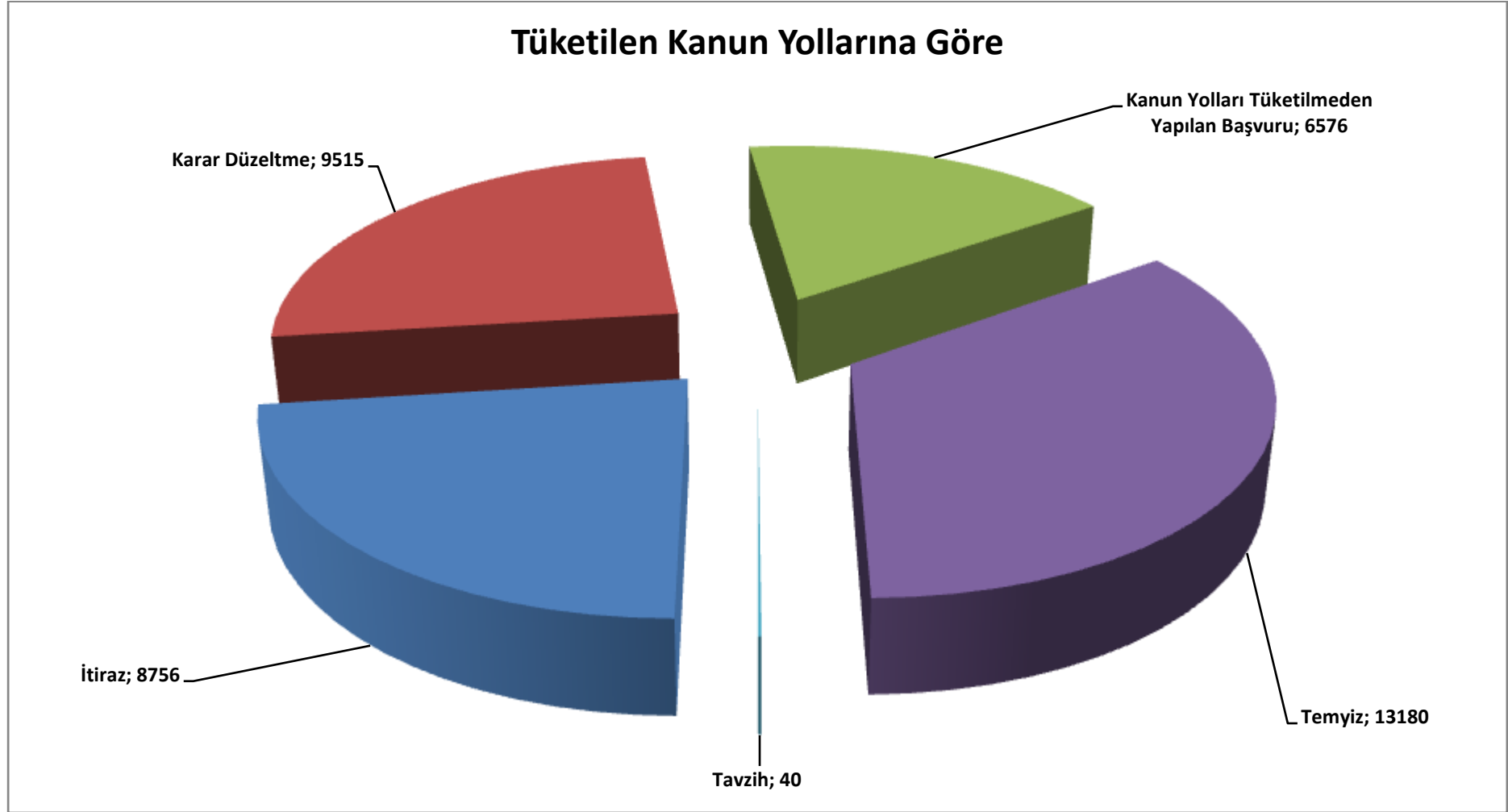
*Toplam başvuru sayısı; 38067

23 EYLÜL 2012 - 10 NİSAN 2015 TARİHLERİ ARASI BİREYSEL BAŞVURU İSTATİSTİKLERİ



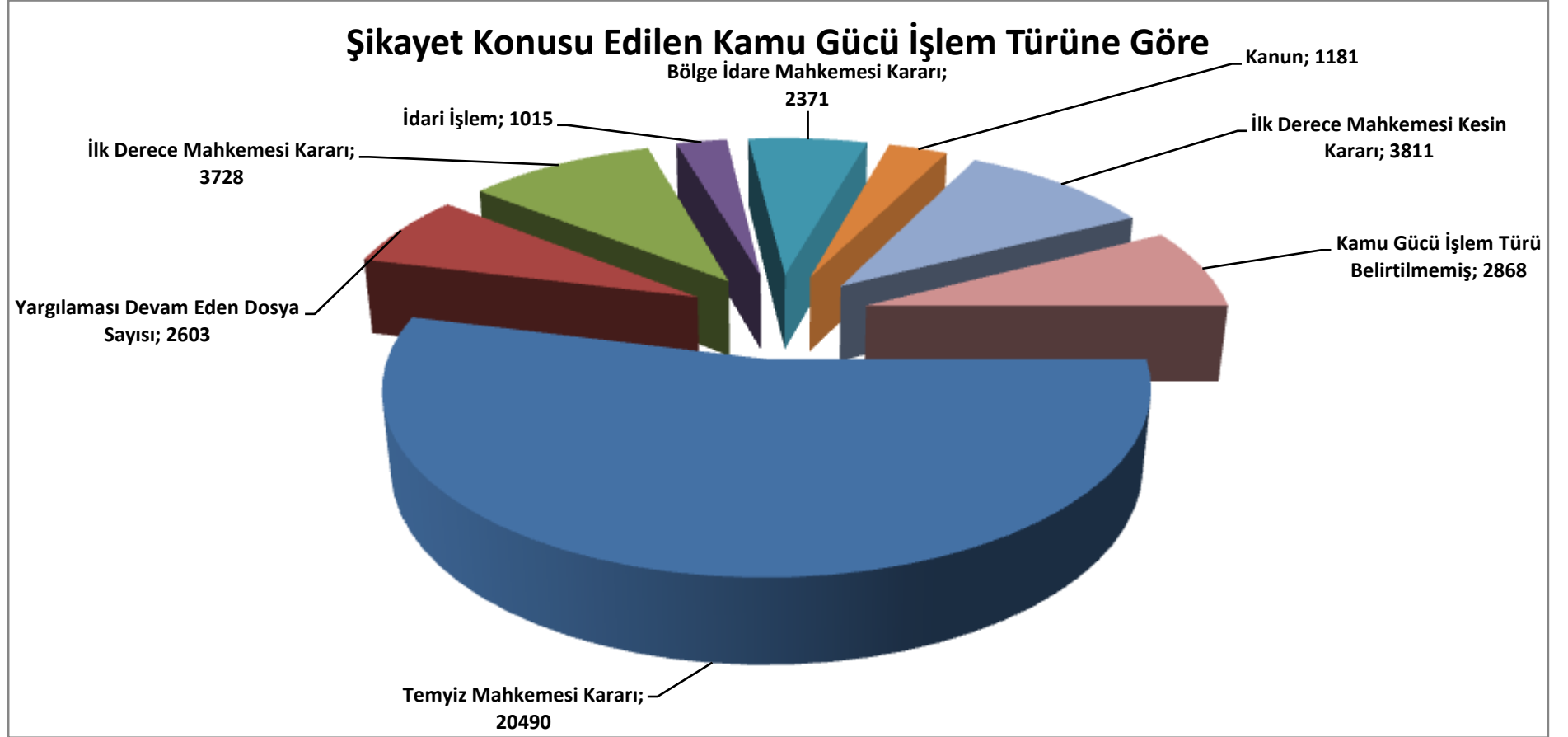
*Toplam başvuru sayısı: 38067

23 EYLÜL 2012 - 10 NİSAN 2015 TARİHLERİ ARASI BİREYSEL BAŞVURU İSTATİSTİKLERİ



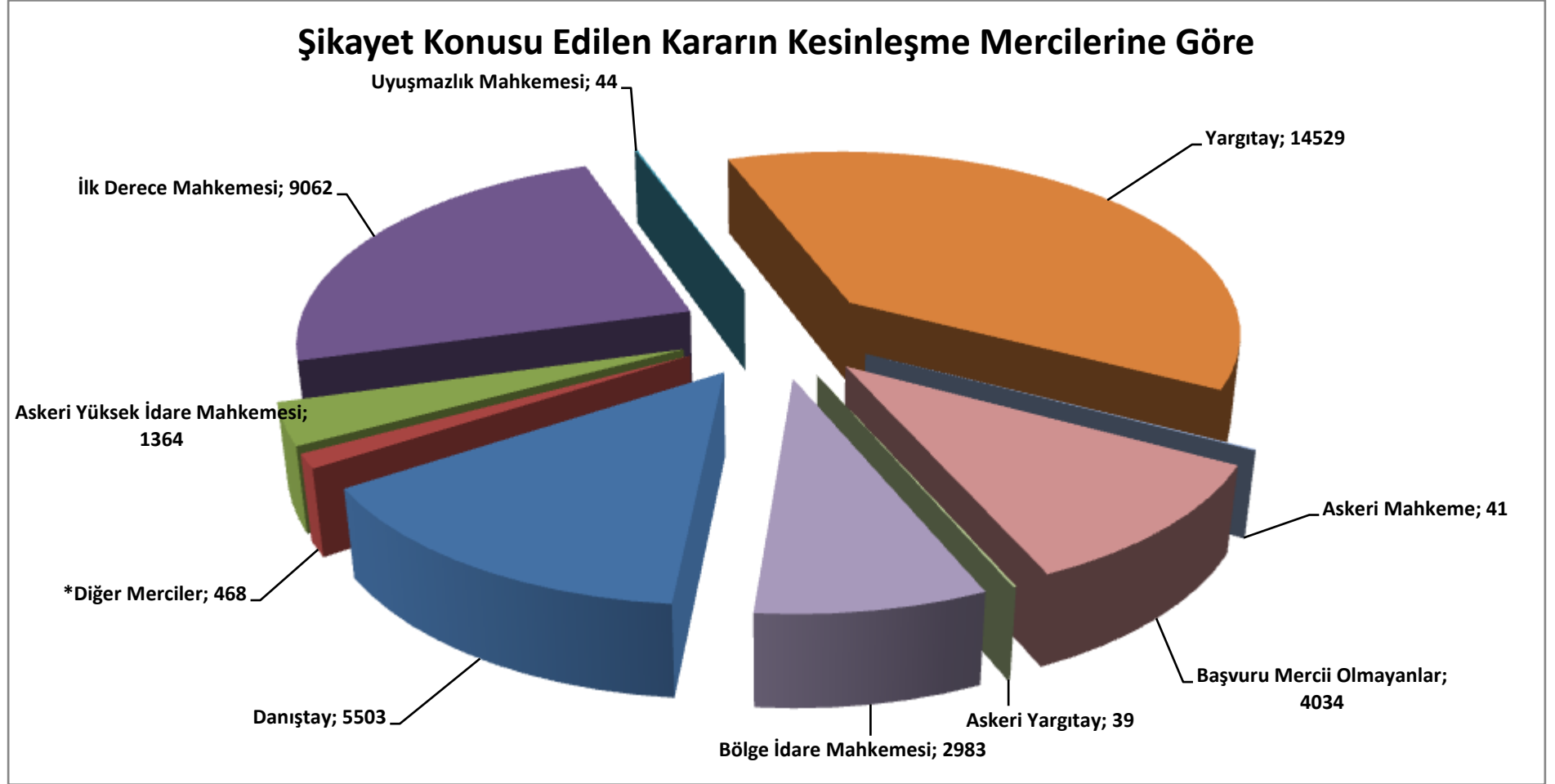
*Toplam başvuru sayısı; 38067

23 EYLÜL 2012 - 10 NİSAN 2015 TARİHLERİ ARASI BİREYSEL BAŞVURU İSTATİSTİKLERİ



Toplam başvuru sayısı; 38067

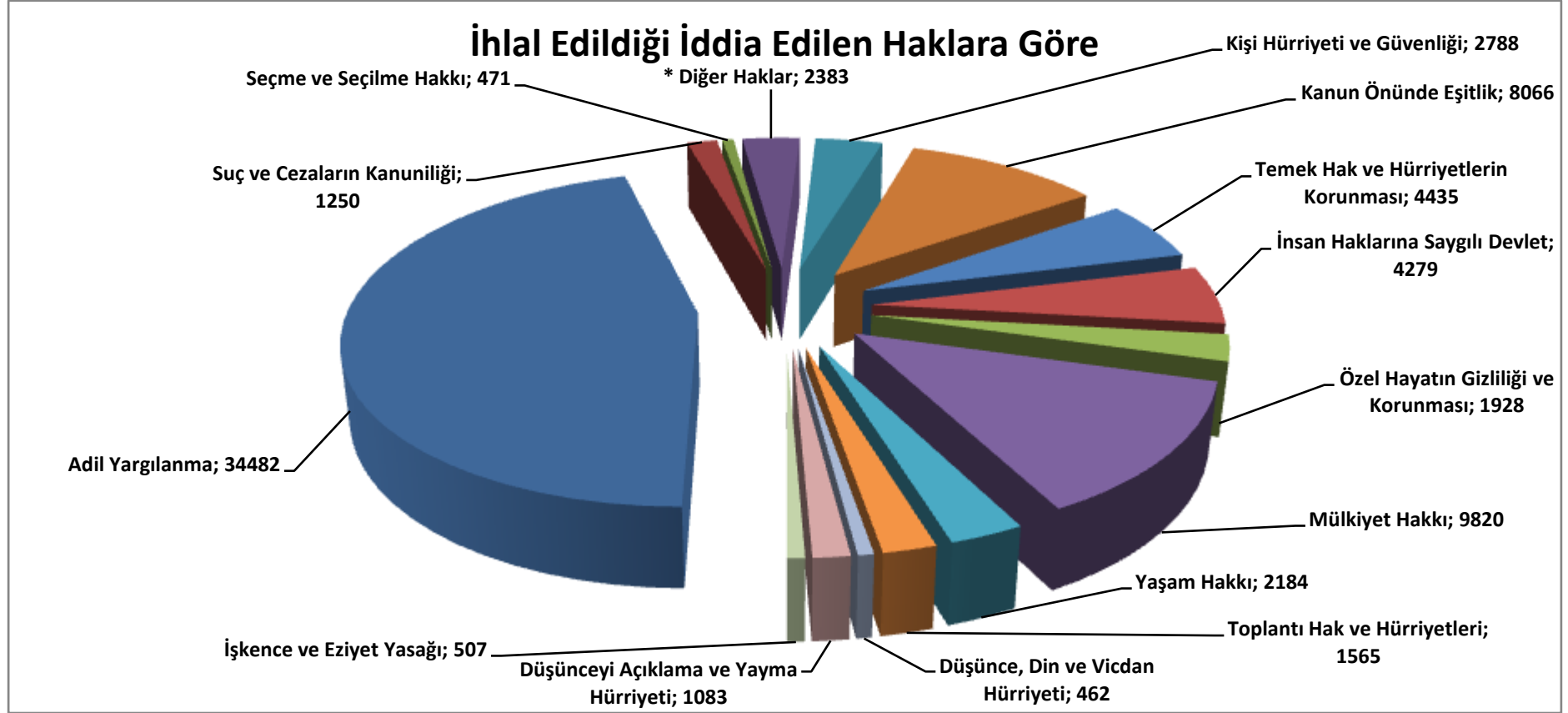
23 EYLÜL 2012 - 10 NİSAN 2015 TARİHLERİ ARASI BİREYSEL BAŞVURU İSTATİSTİKLERİ



* (HSYK Kararları, Seçim Kurulu Başkanlığı Kararları, Kamu Kurumları, Bakanlıklar ve Askeri Komutanlıklara yazılan dilekçelere verilen cevaplar, AİHM Kararları vb.)

**Toplam başvuru sayısı; 38067

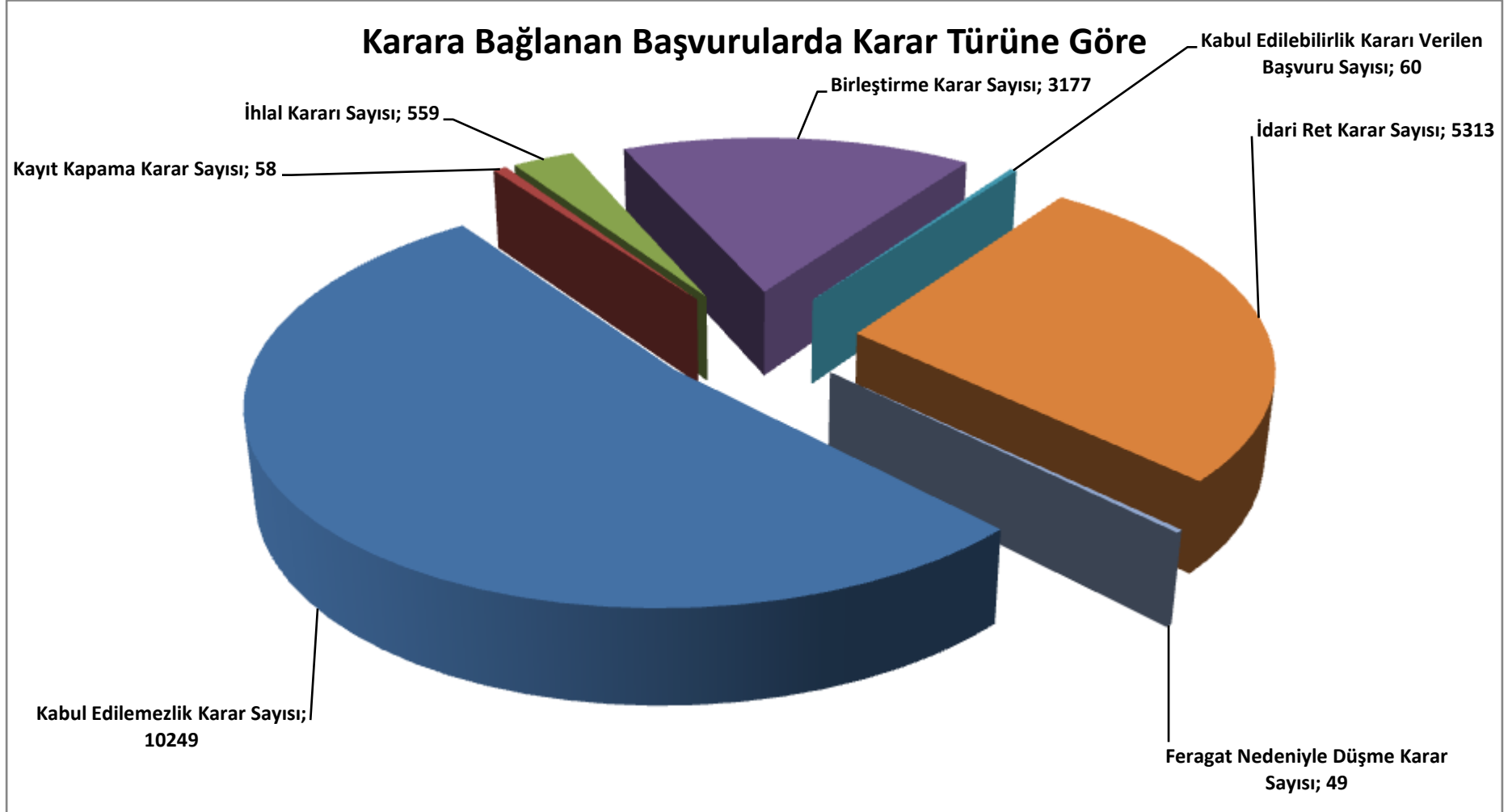
23 EYLÜL 2012 - 10 NİSAN 2015 TARİHLERİ ARASI BİREYSEL BAŞVURU İSTATİSTİKLERİ



* (Ailenin Korunması ve Çocuk Hakları, Eğitim Hakkı, Temel Hak ve Hürriyetlerin Kötüye Kullanılması, Temel Hak ve Özgürlüklerin Durdurulması, Yabancıların Durumu, Zorla Çalıştırma Yasağı)

**Başvurucunun bir başvuruda birden fazla hakkının ihlal edildiğini ileri sürebileceği dikkate alınmalıdır. (Örneğin aynı başvuruda adil yargılanma hakkının ve mülkiyet hakkının ihlali birlikte ileri sürülebilir. Bu durumda başvuru iki farklı şikayet altında da not edilmektedir.) Bu nedenle tablodaki rakamların toplamı, toplam bireysel başvuru dosya sayısından daha fazladır.

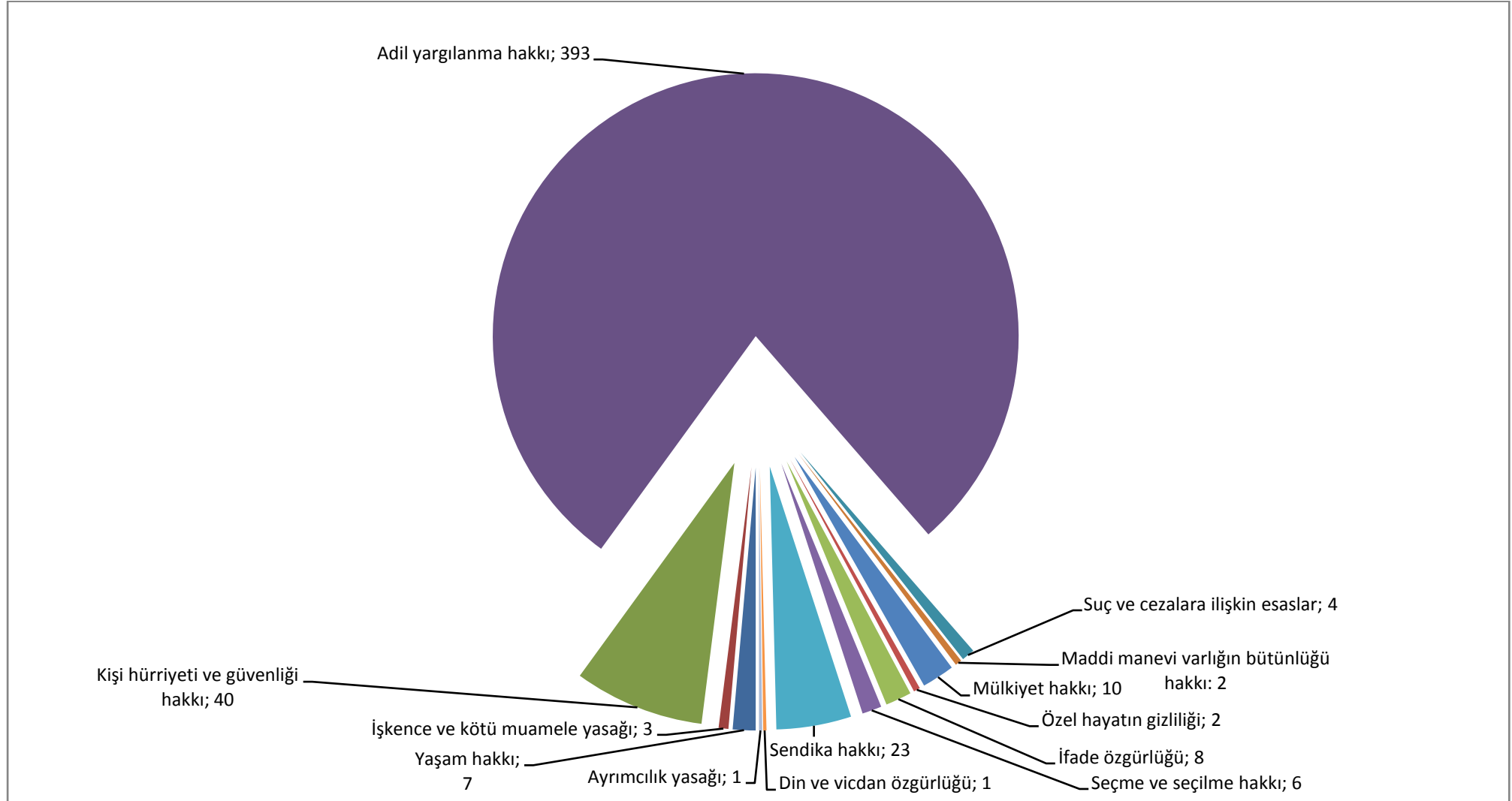
23 EYLÜL 2012 - 10 NİSAN 2015 TARİHLERİ ARASI BİREYSEL BAŞVURU İSTATİSTİKLERİ



* Toplam Karar Sayısı; 19529

Anayasa Mahkemesi Bireysel Başvuru Bürosunca başvuru sahiplerinin formları esas alınarak hazırlanan gayri resmi verilerdir.

23 EYLÜL 2012 - 30 MART 2015 TARİHLERİ ARASI İHLAL KARARLARININ HAKLARA GÖRE DAĞILIMI



Aynı başvuru kapsamında birden fazla hakkın ihlal edildiğine karar verilebildiğinden yukarıdaki tablodaki ihlal sayısı, ihlal kararı verilen başvuru sayısından fazladır.